

# Komunikácia výhod zemného plynu

zo strany  
distribučnej spoločnosti





**ZEMNÝ PLYN**

EKOLOGICKY ŠETRŇÝ  
EKONOMICKY VÝHODNÝ  
ENERGETICKY HOSPODÁRNY

## Reklamná kampaň

### **Emócie**

ekológia, zdravie,  
zodpovednosť, tradícia,  
bezpečnosť

## PR komunikácia

### **Rozum**

ekonomika, porovnanie,  
výhodnosť, dostupnosť,  
vysvetlenie

## Online marketing

### **Aktivita a zábava**

príbehy, súťaže, zdieľanie,  
hlasovanie



**ZEMNÝ PLYN**

EKOLOGICKY ŠETRNÝ  
EKONOMICKY VÝHODNÝ  
ENERGETICKY HOSPODÁRNÝ

# GAS ADVOCACY 2017



**ZEMNÝ PLYN**

EKOLOGICKY ŠETRNÝ  
EKONOMICKY VÝHODNÝ  
ENERGETICKY HOSPODÁRNÝ



**ROZUMNÁ VOĽBA VYKUROVANIA**



**ZEMNÝ PLYN**

EKOLOGICKY ŠETRNÝ  
EKONOMICKY VÝHODNÝ  
ENERGETICKY HOSPODÁRNÝ



# ZEMNÝ PLYN

EKOLOGICKY ŠETRNY  
EKONOMICKY VÝHODNÝ  
ENERGETICKY HOSPODÁRNY

# GAS ADVOCACY 2018

**NEVYTVÁRAJME SMOG,**



**ZMEŇME MYSLENIE!**

2:03

**NEKAŠLIME NA TO.**



**ZMEŇME MYSLENIE!**

1:14

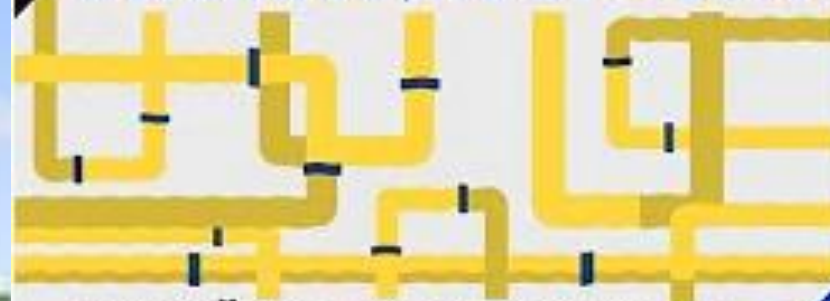
**NEPLYTVAJME PENIAZMI**



**ZMEŇME MYSLENIE**

0:56

**NEIGNORUJME RIEŠENIE**



**ZMEŇME MYSLENIE!**

1:07




# ZEMNÝ PLYN


EKOLOGICKY ŠETRNÝ  
EKONOMICKY VÝHODNÝ  
ENERGETICKY HOSPODÁRNÝ

# GAS ADVOCACY 2019

NAJDOSTUPNEJŠIE  
**EKOLOGICKÉ**  
VYKUROVANIE

 **ZEMNÝ PLYN**  
EKOLOGICKY ŠETRNÝ  
EKONOMICKY VÝHODNÝ  
ENERGETICKY HOSPODÁRNÝ

**MYSLIME NA OCHRANU OVZDUŠIA**



**BUĎME ZODPOVEDNÍ  
A ROZUMNÍ**

NAJDOSTUPNEJŠIE  
**ČISTÉ**  
VYKUROVANIE

 **ZEMNÝ PLYN**  
EKOLOGICKY ŠETRNÝ  
EKONOMICKY VÝHODNÝ  
ENERGETICKY HOSPODÁRNÝ

**MYSLIME NA VZDUCH KTORÝ DÝCHAME**



**BUĎME ZODPOVEDNÍ  
A ROZUMNÍ**

NAJDOSTUPNEJŠIE  
**ZDRAVÉ**  
VYKUROVANIE

 **ZEMNÝ PLYN**  
EKOLOGICKY ŠETRNÝ  
EKONOMICKY VÝHODNÝ  
ENERGETICKY HOSPODÁRNÝ

**MYSLIME NA ZDRAVIE SVOJEJ RODINY**



**BUĎME ZODPOVEDNÍ  
A ROZUMNÍ**

NAJDOSTUPNEJŠIE  
**POHODLNÉ**  
VYKUROVANIE

 **ZEMNÝ PLYN**  
EKOLOGICKY ŠETRNÝ  
EKONOMICKY VÝHODNÝ  
ENERGETICKY HOSPODÁRNÝ

**VYBAVME POHODLIE SVOJIM RODIČOM**



**BUĎME ZODPOVEDNÍ  
A ROZUMNÍ**



**ZEMNÝ PLYN**

EKOLOGICKY ŠETRNÝ  
EKONOMICKY VÝHODNÝ  
ENERGETICKY HOSPODÁRNÝ

# **GAS ADVOCACY 2020**

**Štyri témy postupne počas roka**

**Chceme stavať dom a volíme si vykurovanie**

**Staviame a vybrali sme si zemný plyn**

**Vykurujeme ZP a sme spokojní**

**Postaráme sa o rodičov**



**+ video – „Ako postupovať pri úniku plynu“**



**ZEMNÝ PLYN**

EKOLOGICKY ŠETRNÝ  
EKONOMICKY VÝHODNÝ  
ENERGETICKY HOSPODÁRNÝ

# **GAS ADVOCACY 2021-2022**

**„Rada  
trénujem  
doma,  
najradšej  
cvičím  
vonku.“**

**Veronika Hanáková**  
fitneska a trénerka

**Teplo domova,  
ovzdušie bez smogu.**



**ZEMNÝ PLYN**

EKOLOGICKY ŠETRNÝ  
EKONOMICKY VÝHODNÝ  
ENERGETICKY HOSPODÁRNÝ

**#mameradicistyvzduch**





**ZEMNÝ PLYN**

EKOLOGICKY ŠETRNÝ  
EKONOMICKY VÝHODNÝ  
ENERGETICKY HOSPODÁRNÝ

# **GAS ADVOCACY 2021-2022**

**„Rada  
tvorím  
doma,  
najradšej  
vystavujem  
vonku.“**

**Petra Žiačková  
grafička a tatérka**

**Teplo domova,  
ovzdušie  
bez smogu.**



**ZEMNÝ PLYN**

EKOLOGICKY ŠETRNÝ  
EKONOMICKY VÝHODNÝ  
ENERGETICKY HOSPODÁRNÝ

**#mameradicistyvzduch**



**ZEMNÝ PLYN**

EKOLOGICKY ŠETRNÝ  
EKONOMICKY VÝHODNÝ  
ENERGETICKY HOSPODÁRNÝ

# **GAS ADVOCACY 2021-2022**

**„Rád tvorím  
doma,  
najradšej  
hrám  
vonku.“**

**Martin Majlo Štefánik**  
skladateľ a hudobník

**Teplo domova,  
ovzdušie bez smogu.**



**ZEMNÝ PLYN**

EKOLOGICKY ŠETRNÝ  
EKONOMICKY VÝHODNÝ  
ENERGETICKY HOSPODÁRNÝ

**#mameradicistyvzduch**



**ZEMNÝ PLYN**

EKOLOGICKY ŠETRNÝ  
EKONOMICKY VÝHODNÝ  
ENERGETICKY HOSPODÁRNY

# **GAS ADVOCACY 2023**

**Útoky na zemný plyn sú nedôvodné a nelogické**

**Prvá stanica už dodáva biometán do plynárenskej siete**

**Plynári testujú distribúciu vodíka plynovodmi**

**Príprava tepla v rodinnom dome vodíkom, alebo zmesou plynov**

**Pri výbere plynového vykurovania je rozhodujúca cena**



**ZEMNÝ PLYN**

EKOLOGICKY ŠETRNÝ  
EKONOMICKY VÝHODNÝ  
ENERGETICKY HOSPODÁRNY

# GAS ADVOCACY 2022

Distribúcia **SPP**



**SIĽ  
ZELENEJ  
BUDÚCNOSTI**

DNEŠ  
ZEMNÝ  
PLYN  
ZAJTRA  
BIOMETÁN  
A VODÍK

Distribúcia **SPP**



**SIĽ  
ZELENEJ  
BUDÚCNOSTI**

DNEŠ  
ZEMNÝ  
PLYN  
ZAJTRA  
BIOMETÁN  
A VODÍK





# ZEMNÝ PLYN

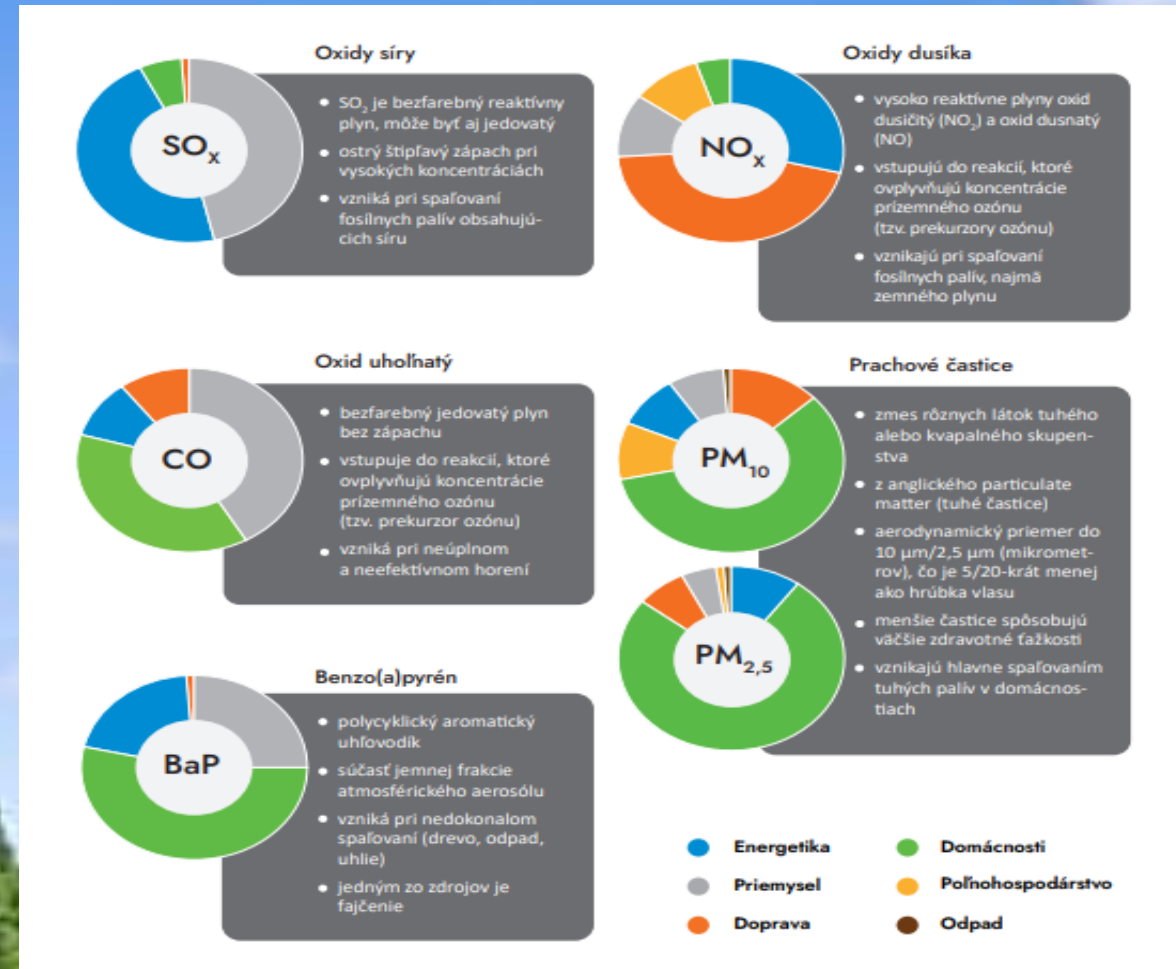
EKOLOGICKY ŠETRNY  
EKONOMICKY VÝHODNÝ  
ENERGETICKY HOSPODÁRNY

# GAS ADVOCACY 2023

Zdravie si poškodzujeme sami – nesprávnym vykurovaním

Najväčším znečisťovateľom ovzdušia sú domácnosti

Tuhé palivá sú dlhodobo škodlivé, najnovšie už aj drahé





# ZEMNÝ PLYN

EKOLOGICKY ŠETRŇÝ  
EKONOMICKY VÝHODNÝ  
ENERGETICKY HOSPODÁRNY

# GAS ADVOCACY 2023



Register  
obnoviteľných  
plynov Distribúcia SPP

Ako si zvoliť najvýhodnejšie vykurovanie

| Zdroj tepla                      | TČ - vzduch/voda   | Plynový kotol            | Elektrické priamovýhrevné | Elektrické teplovodné | Peletky            | Drevo          |
|----------------------------------|--------------------|--------------------------|---------------------------|-----------------------|--------------------|----------------|
| Výhrevnosť paliva                | 1                  | 10,70 kWh/m <sup>3</sup> | 1                         | 1                     | 5,00 kWh/kg        | 3,88 kWh/kg    |
| Tepelné zariadenie               | TČ                 | PKK                      | Rohože                    | Elektrokotol          | Peletkový kotol    | Kotol na drevo |
| Účinnosť                         | 259%               | 95%                      | 99%                       | 99%                   | 90%                | 70%            |
| Jednotková cena (€)              | 0,1672 €/kWh       | 0,0579 €/kWh             | 0,1521 €/kWh              | 0,1427 €/kWh          | 350 €/tonu         | 223 €/tonu     |
| Tarifa                           | DD5 (ZSE)          | D3 (SPP)                 | DD5 (ZSE)                 | DD4 (ZSE)             | biopel.sk          |                |
| Teplota v palive (kWh)           | 7 394 kWh          | 20 158 kWh               | 19 343 kWh                | 19 343 kWh            | 21 278 kWh         | 27 357 kWh     |
| Množstvo paliva                  | 7 394 kWh          | 1 884 m <sup>3</sup>     | 19 343 kWh                | 19 343 kWh            | 4 256 kg           | 7 051 kg       |
| Prevádzkové náklady              | TČ - vzduch/voda   | Plynový kotol            | Elektrické priamovýhrevné | Elektrické teplovodné | Peletky            | Drevo          |
| Ročné náklady palivo             | 1 236 €/rok        | 1 168 €/rok              | 2 943 €/rok               | 2 761 €/rok           | 1 489 €/rok        |                |
| Servis + dovoz paliva (ak treba) | 150 €/rok          | 80 €/rok                 | 80 €/rok                  | 50 €/rok              | 150 €/rok          |                |
| Prevádzkové náklady spolu        | 1 386 €/rok        | 1 248 €/rok              | 3 023 €/rok               | 2 811 €/rok           | 1 639 €/rok        |                |
|                                  | *ceny pre rok 2023 | *ceny pre rok 2023       | *ceny pre rok 2023        | *ceny pre rok 2023    | *ceny pre rok 2023 | *ce            |
| Investičné náklady               | TČ - vzduch/voda   | Plynový kotol            | Elektrické priamovýhrevné | Elektrické teplovodné | Peletky            |                |
| Hlavný zdroj tepla               | 11 300 €           | 1 970 €                  |                           | 800 €                 | 3 700 €            |                |
| Inštalčný materiál a montáž      | 800 €              | 800 €                    | 800 €                     | 800 €                 | 800 €              |                |
| Zásobník na TUV                  |                    |                          | 500 €                     | 500 €                 | 500 €              |                |
| Uvedenie do prevádzky            | 504 €              | 170 €                    | 170 €                     | 170 €                 | 170 €              |                |
| Komín (ak treba)                 |                    | 300 €                    |                           |                       | 1 000 €            |                |
| Dotácia zelena domácnostiam      | -3 060 €           |                          |                           |                       | -1 000 €           |                |
| Suma s dotáciou na zdroj tepla   | 9 544 €            | 3 240 €                  | 1 470 €                   | 2 270 €               | 5 170 €            |                |
| Suma bez dotácií na zdroj tepla  | 12 604 €           | 3 240 €                  | 1 470 €                   | 2 270 €               | 6 170 €            |                |
| TCO s dotáciou na zdroj tepla    | 30 337 €           | 21 960 €                 | 46 816 €                  | 44 436 €              | 29 762 €           |                |
| TCO bez dotácií na zdroj tepla   | 33 397 €           | 21 960 €                 | 46 816 €                  | 44 436 €              | 30 762 €           |                |

Pri prijímaní dekarbonizačných opatrení treba uplatňovať princíp hodnoty za peniaze





**ZEMNÝ PLYN**

EKOLOGICKY ŠETRNÝ  
EKONOMICKY VÝHODNÝ  
ENERGETICKY HOSPODÁRNÝ

# **GAS ADVOCACY 2022**

**SIEŤ  
ZELENEJ  
BUDÚCNOSTI**



**DNES ZEMNÝ  
PLYN  
ZAJTRA BIOMETÁN  
A VODÍK**





**ZEMNÝ PLYN**

EKOLOGICKY ŠETRNÝ  
EKONOMICKY VÝHODNÝ  
ENERGETICKY HOSPODÁRNY

**Ďakujem za pozornosť**

**Milan VANGA**

manažér externej komunikácie

+421 903 510 505

[milan.vanga@spp-distribucia.sk](mailto:milan.vanga@spp-distribucia.sk)